

# Proteus PA Protocollo Informatico

Proteus PA - Microsoft Internet Explorer

Amministrazione Fascicolazione Protocollo Ricerca Servizi LogOff ? DEMO\_DM - COMUNE - D.EC-FIN

Titolario Comuni

- 1 Amministrazione
- 2 Oragni di governo-gestione-controllo-c
- 3 Risorse umane
- 4 Finanza contabilità bilancio
- 5 Patrimonio provveditorato economato
- 6 Affari legali
- 7 Pianificazione e gestione del territorio
- 8 Servizi alla persona
- 9 Attività economiche
- 10 Tutela della salute umana e zooprofita
- 11 Servizi demografici
- 12 Elezioni e iniziative popolari
- 13 Leva e truppa
- 14 Vigilanza stradale e sicurezza pubblica
- 15 Oggetti diversi
- 16 99

**PROTOCOLLAZIONE**

Registra

Chiudi

## INSERIMENTO PROTOCOLLO IN ENTRATA

I CAMPI CONTRASSEGNA TI CON ■ SONO OBBLIGATORI.

SUPPORTO DOCUMENTO:	cartaceo <input checked="" type="radio"/> informatico <input type="radio"/>
<b>CAMPI DI REGISTRAZIONE PROTOCOLLO:</b>	
Data di arrivo:	<input type="text"/>
Data Timbro Postale:	<input type="text"/>
Protocollo Mittente:	<input type="text"/>
Data Protocollo Mittente:	<input type="text"/>
Tipo Documento:	---
■ Mittente:	(CODICE : <input type="text"/> <input type="text"/>
Altri Mittenti:	↓ (CODICE : <input type="text"/> <input type="text"/>
■ Oggetto:	(CODICE : <input type="text"/> <input type="text"/>
N.ro Allegati:	<input type="text"/>
Descrizione Allegati:	<input type="text"/>

Proteus PA

## Cos'è Proteus PA

**Proteus PA** è il servizio di protocollo informatico di InfoCert, realizzato nel pieno rispetto della normativa. Può acquisire documenti sia cartacei che digitali, registrarne il protocollo, archivarli e mantenerli nel tempo, grazie alla conservazione sostitutiva.

**Proteus PA** è completamente integrato con gli altri servizi InfoCert: Legalmail, LegalDoc, la firma digitale (Business Key), il workflow e la gestione documentale.



reperibilità  
dei documenti

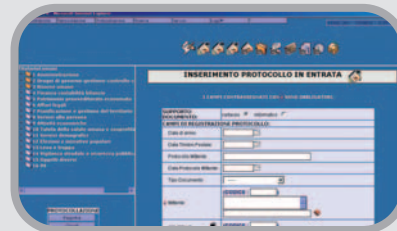


elevate caratteristiche  
di sicurezza



riduzione dei costi

**ProteusPA**  
Protocollo Informatico



ricerca avanzata per  
indici e parole chiave



integrato con  
i servizi InfoCert



trasparenza dei processi



## I vantaggi di Proteus PA

- **Realizzato pensando a chi lo usa:** l'interfaccia è semplice ed intuitiva e l'architettura web si adatta a qualunque tipo di realtà organizzativa, distribuita o centralizzata.
- **Scalabile e personalizzabile:** accanto al "nucleo minimo", che contiene le funzioni base previste dalla normativa vigente, si possono aggiungere funzioni specializzate, come i servizi per l'archiviazione automatica di immagini e il workflow.
- **Offerto in due modalità, ASP o installato "on site":** in modalità ASP, **Proteus PA** risiede sui server InfoCert. I vantaggi per i Clienti sono molteplici: l'attivazione è immediata e non richiede installazioni o aggiornamenti sui propri computer. L'utente usufruisce del servizio attraverso internet. È sufficiente avere Windows, Internet Explorer e uno scanner per l'acquisizione delle immagini. Per coloro che già possiedono dotazioni hardware adeguate è possibile installare **Proteus PA** per l'erogazione in modalità "on site".
- **Componenti di altissima qualità e ottima comunicazione con i software più diffusi.** **Proteus PA** è costruito con le tecnologie leader del mercato. È realizzato in Java e si integra con i più comuni database e software di gestione documentale.

## Le funzionalità di Proteus PA

Le principali funzionalità di [Proteus PA](#) possono essere raggruppate in 5 aree:

### ● NUCLEO MINIMO PROTOCOLLO (Rif. Testo Unico DPR 445/2000, art. 53)

- **Registrazione** dei protocolli in ingresso e in uscita, con applicazione di codice a barre
- **Ricerca protocolli e classificazione** dei documenti protocollati secondo un criterio di organizzazione (o titolare) adottato dall'ente

### ● GESTIONE DOCUMENTALE

- **Acquisizione** dei documenti informatici, cartacei e provenienti dalla casella di posta elettronica ufficiale dell'ente
- **Acquisizione** di grandi volumi di documenti cartacei con l'utilizzo delle signature di protocollo in formato codice a barre
- **Fascicolazione** dei documenti
- **Ricerca documenti e fascicoli**, con reperimento di tutte le relative informazioni

### ● WORKFLOW DOCUMENTALI

- **Smistamento** dei protocolli e dei documenti agli uffici competenti
- **Scrivania di lavoro** per la gestione dei documenti e fascicoli di propria competenza, con possibilità di delega per i periodi di assenza e di inoltro ad altri uffici
- **Gestione flussi base** per l'esecuzione di un procedimento su un fascicolo, in cui i responsabili possono fare avanzare la pratica e inserire i documenti

### ● FUNZIONALITÀ AGGIUNTIVE

- **Funzioni di reportistica e registro di emergenza informatico**

### ● FUNZIONALITÀ DI AMMINISTRAZIONE

- **Gestione utenti** sia singola che per gruppi, con possibilità di creazione di profili ad hoc per una semplice gestione della visibilità dei documenti e dei protocolli contenuti nell'archivio
- **Gestione organigramma e titolare** dell'ente
- **Log di sistema** con tracciamento di tutte le operazioni eseguite dagli utenti abilitati

## Riferimenti normativi

Proteus PA e gli strumenti integrati sono stati realizzati in conformità alle seguenti leggi e normative:

- Testo Unico delle disposizioni legislative e regolamentari in materia di documentazione amministrativa (DPR 445 del 28.12.2000)
- Codice dell'Amministrazione Digitale (Decreto legislativo 7 marzo 2005, n° 82 e successive modificazioni), che riconosce il valore legale del documento informatico e comprende anche le norme relative all'utilizzo della firma digitale e alla trasmissione dei documenti informatici
- Circolare AIPA (DPCM del 31.10.2000), che definisce le Regole tecniche per il protocollo informatico
- Circolare AIPA n° 28 del 7.05.2001, relativa alla modalità di trasmissione di documenti tra pubbliche amministrazioni
- Deliberazione CNIPA n° 11 del 19 febbraio 2004, che detta le regole relative alla conservazione sostitutiva

**Direzione:**  
Via G.B. Morgagni, 30 H • 00161 Roma  
**Sedi Operative:**  
Via Viserba, 20 • 20126 Milano  
Corso Stati Uniti, 14 • 35127 Padova



**Per maggiori informazioni:**  
[www.infocert.it](http://www.infocert.it)  
[proteuspa@infocert.it](mailto:proteuspa@infocert.it) • [info@infocert.it](mailto:info@infocert.it)